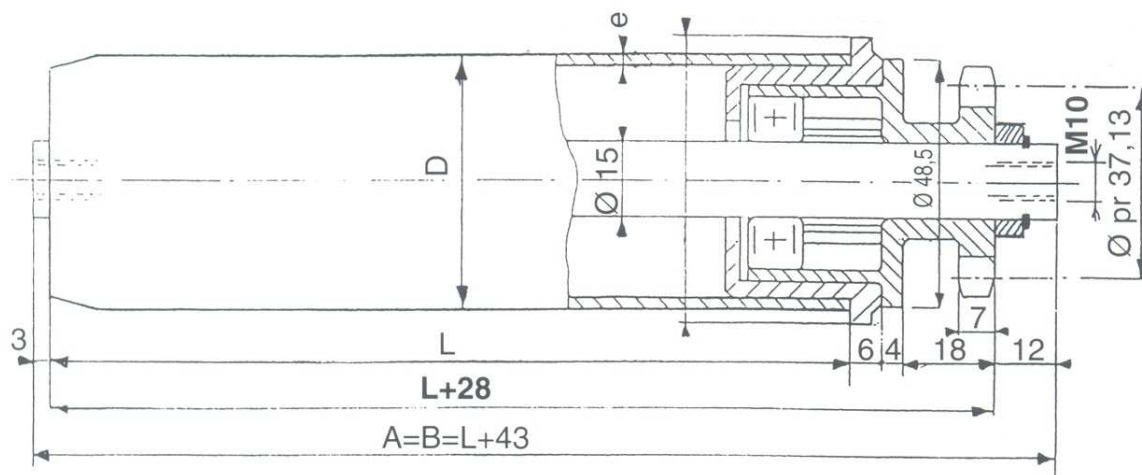


RODILLO TRACCIONADO TIPO C 9S7 PL

PIÑON nylon 9 dientes – 12,7



Tipos / ø de tubo / rodillo base

Tipo de rodillo traccionado	Base: página	Dxe	Cabezal
NC 9 S7 PL Código 45	N : 24	50x2 - 60x2 - 50x1,5 inox	Acero
VNC 9 S7 PL Código 44	VN : 25	50x2 - 60x2 - 50x1,5 inox 50x2,8 PVC - 63x4,7 PVC	Plástico
VBAC 9 S7 PL Código 44	VBA : 31	50x2 - 60x2 - 50x1,5 inox 50x2,8 PVC - 63x4,7 PVC	Plástico

DESCRIPCION-UTILIZACION:

Estos rodillos están equipados en estandar con rodamientos, protección, eje como los rodillos de base. Se pueden fabricar con otras medidas y rodamientos 6202 2RS, bajo pedido.

Son rodillos económicos para la mantención de cargas aisladas, de -20° C a +60° C, en ambientes normales o corrosivos.

Rodillo de fricción tipo...FM 9S7 PL

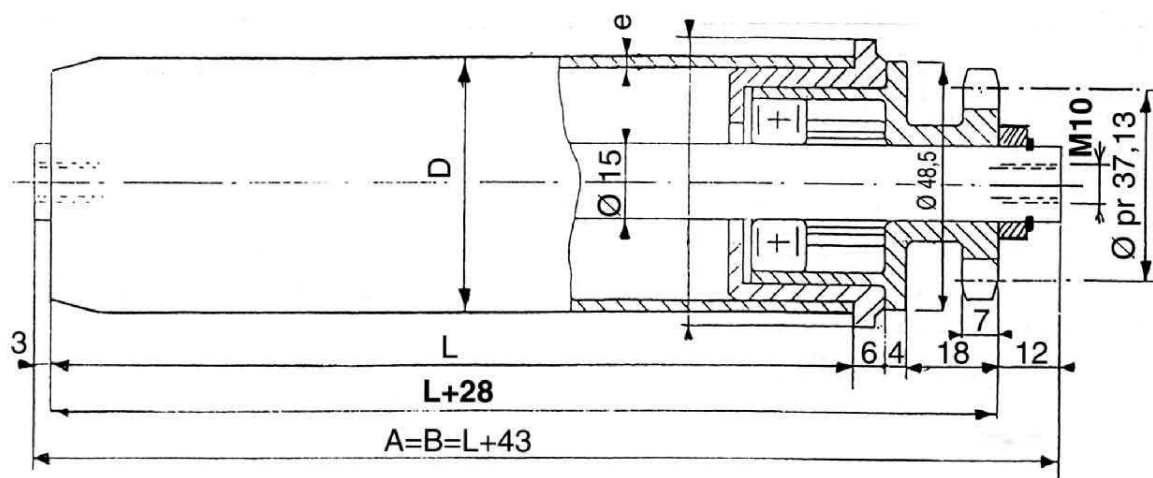
Estos rodillos de fricción (casquillos de PVC) se proponen con los mismos rodillos de base que los rodillos con serie C 9S7 PL.

Nota: E = D, menos para D = 50 ó E = 55

Posibilidad, bajo pedido, de piñón de 11 dientes paso 12,7 y eje Ø 12

RODILLO TRACCIONADO TIPO C 9S7 PL

PIÑÓN nylon 9 dientes – 12,7



Tipos / ø de tubo / rodillo base

Tipo de rodillo traccionado	Base: página	Dxe	Cabezal
NC 9 S7 PL Código 45	N : 24	50x2 - 60x2 - 50x1,5 inox	Acero
VNC 9 S7 PL Código 44	VN : 25	50x2 - 60x2 - 50x1,5 inox 50x2,8 PVC - 63x4,7 PVC	Plástico
VBAC 9 S7 PL Código 44	VBA : 31	50x2 - 60x2 - 50x1,5 inox 50x2,8 PVC - 63x4,7 PVC	Plástico

DESCRIPCION-UTILIZACION:

Estos rodillos están equipados en estandar con rodamientos, protección, eje como los rodillos de base. Se pueden fabricar con otras medidas y rodamientos 6202 2RS, bajo pedido. Son rodillos económicos para la manutención de cargas aisladas, de -20° C a +60° C, en ambientes normales o corrosivos.

Rodillo de fricción tipo...FM 9S7 PL

Estos rodillos de fricción (casquillos de PVC) se proponen con los mismos rodillos de base que los rodillos con serie C 9S7 PL.

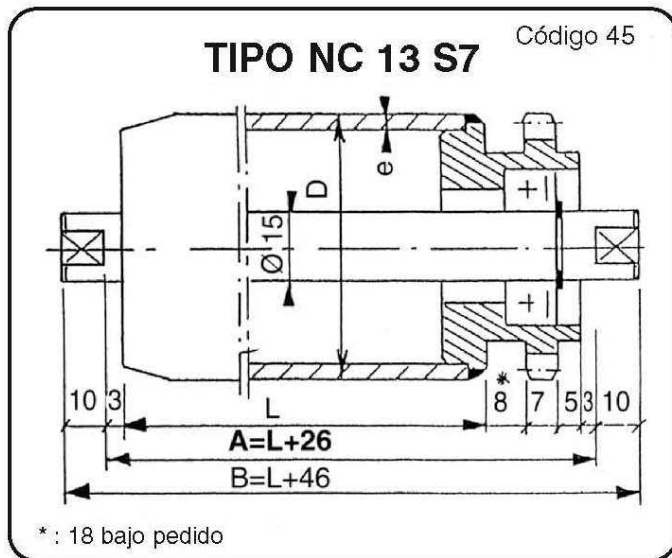
Nota: E = D, menos para D = 50 ó E = 55

Posibilidad, bajo pedido, de piñón de 11 dientes paso 12,7 y eje Ø 12

Rodillos traccionados tipos: NC...VNC...VBAC

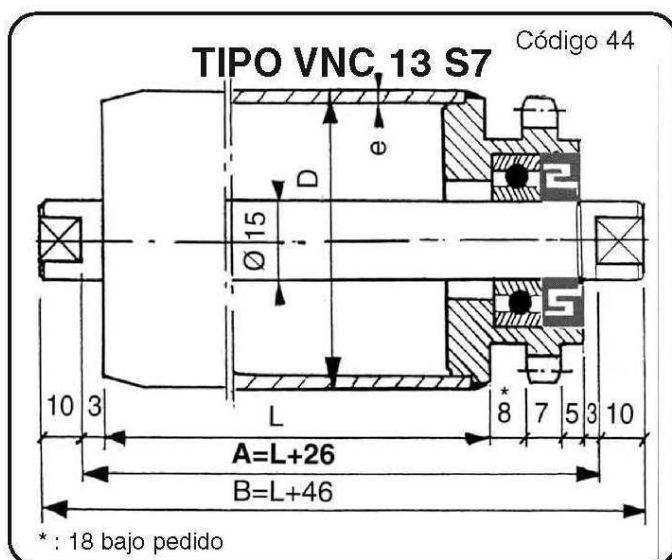
PIÑÓN 13 dientes – Paso 12,7 (Cadena ISO 08B1)

de acero F114: Ø primitivo 53,06 - Ø en cadena: 65



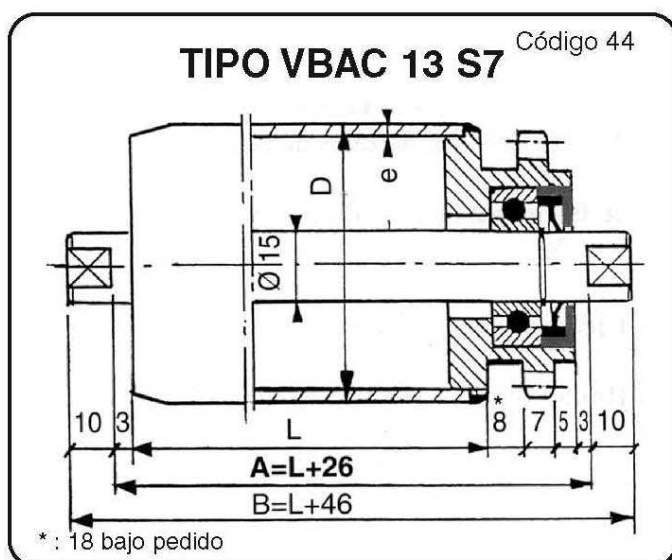
COMBINACIONES TUBOS / EJES				
d	Dxe			
diam.15	50x2	60x2	63,5x2,9	70x2

Rodillo base tipo N35: página 24
Soldadura del piñón no nivelada.
Rodamiento 6202 Z en estándar.
Cabezal de acero.
- 20°C < T° < + 80°C



COMBINACIONES TUBOS / EJES		
d	Dxe	
diam.15	50x2	60x2

Rodillo base tipo VN35: página 25
Soldadura del piñón no nivelada.
Rodamiento 6202 en estándar y protección por laberintos.
Cabezal de polipropileno
-20°C < T°C < + 60°



COMBINACION TUBOS / EJES		
d	Dxe	
diam.15	50x2	60x2

Rodillo base tipo VBA35: página 31
Soldadura del piñón no nivelada.
Rodamiento 6202 en estándar y protección por reten.
Cabezal de polipropileno
-20°C < T°C <

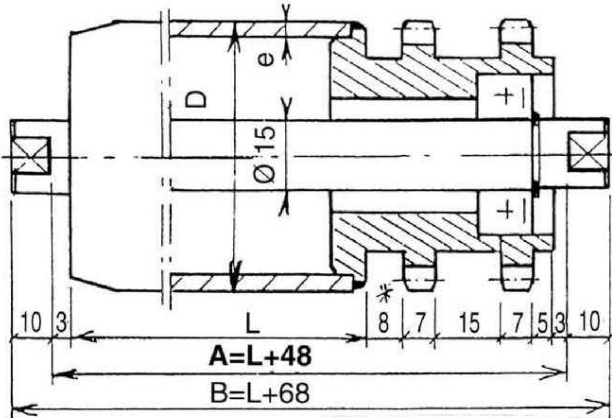
Rodillos traccionados tipos: NC...VNC...VBAC...

PIÑÓN 13 dientes – Paso 12,7 (Cadena ISO 08B1)

de acero F114: Ø primitivo 53,06 - Ø en cadena: 65

TIPO NC 13 D7

Código 45



*: 18 bajo pedido

COMBINACIONES TUBOS / EJES

d	Dxe			
diam.15	50x2	60x2	63,5x2,9	70x2

Rodillo base tipo N35: página 24

Soldadura del piñón no nivelada.

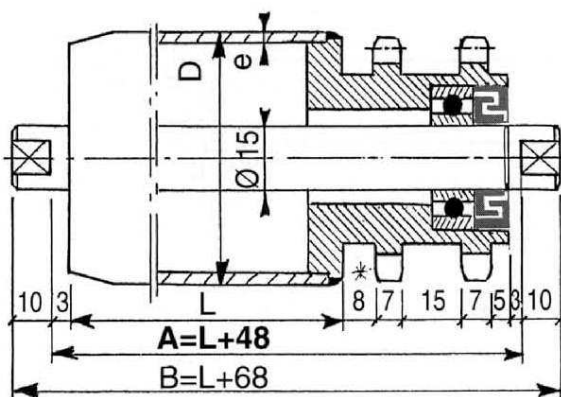
Rodamiento 6202 Z en estándar.

Cabezal de acero.

$-20^{\circ}\text{C} < T^{\circ}\text{C} < + 100^{\circ}\text{C}$

TIPO VNC 13 D7

Código 44



*: 18 bajo pedido

COMBINACIONES TUBOS / EJES

d	Dxe	
diam.15	50x2	60x2

Rodillo base tipo VN35: página 25

Soldadura del piñón no nivelada.

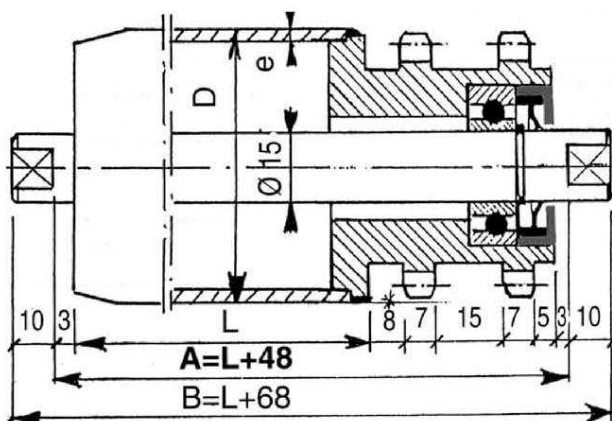
Rodamiento 6202 en estándar y protección por laberintos.

Cabezal de polipropileno

$-20^{\circ}\text{C} < T^{\circ}\text{C} < + 60^{\circ}$

TIPO VBAC 13 D7

Código 44



*: 18 bajo pedido

COMBINACION TUBOS / EJES

d	Dxe	
diam.15	50x2	60x2

Rodillo base tipo VBA35: página 31

Soldadura del piñón no nivelada.

Rodamiento 6202 en estándar y protección por reten.

Cabezal de polipropileno

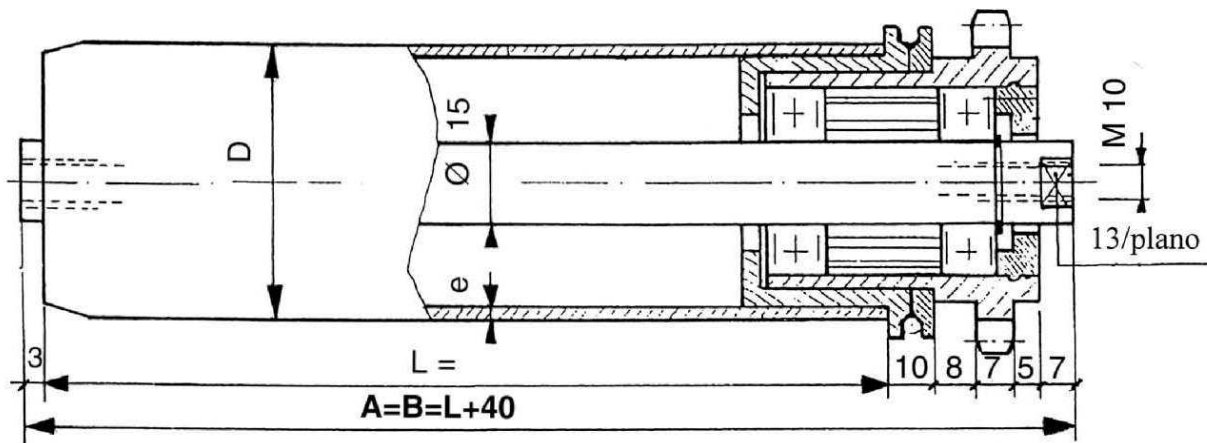
$-20^{\circ}\text{C} < T^{\circ} < + 60^{\circ}\text{C}$

Rodillo traccionado tipo... C14 S7 PL y... C14D7PL

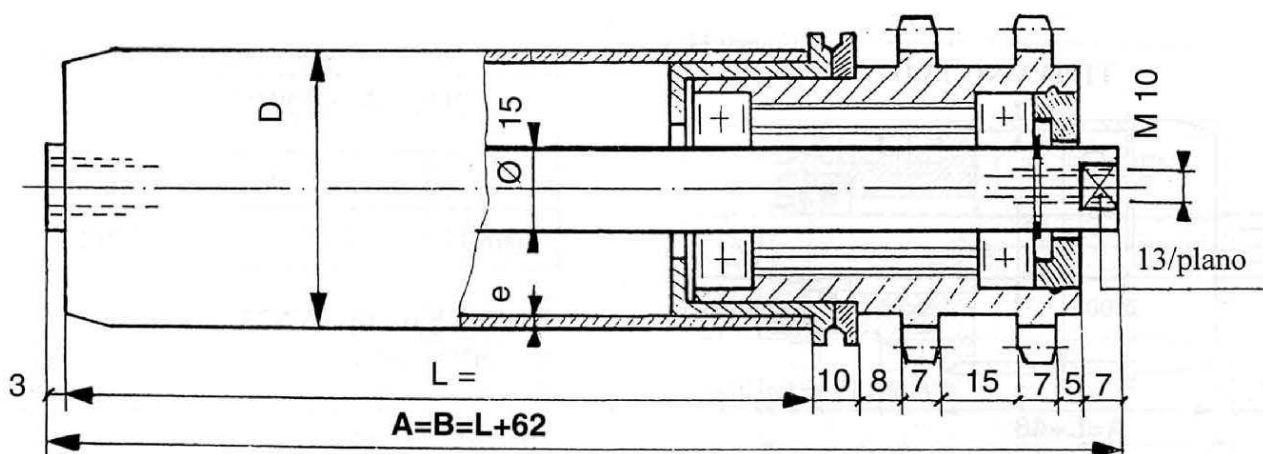
PIÑÓN DE NYLON 14 dientes

Paso 12,7 (Cadena ISO 08B1)

PIÑÓN SIMPLE: tipo C14 S7 PL ...



PIÑÓN DOBLE: tipo C14 D7 PL ...



Tipos / Ø de tubo / rodillo básico

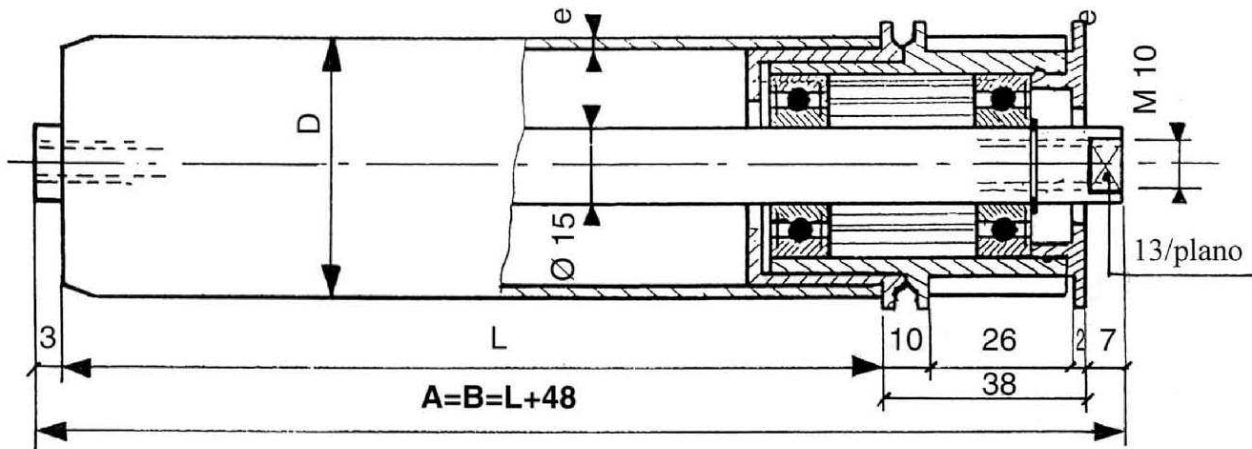
Tipo de rodillo traccionado	Base: página	Dxe	Cabezal
NC 14 S7 PL o NC 14 D7 PL Código 45	N : 24	50x2 - 60x2 - 50x1,5 inox	Acero
VNC14 S7 PL o VNC 14 D7 PL Código 44	VN : 25	50x2 - 60x2 - 50x1,5 inox* 50x2,8 PVC* - 63x4,7 PVC*	Plástico*
VBAC 14 S7 PL o VBAC 14 D7 PL Código 44	VBA : 31	50x2 - 60x2 - 50x1,5 inox* 50x2,8 PVC* - 63x4,7 PVC*	Plástico*

DESCRIPCION-USO: Rodillos equipados en estándar con rodamientos, protección, eje, como los rodillos básicos correspondientes, con la ejecución de eje como se indica arriba. Otras propuestas y 6202 2RS de Ac. Inox. Bajo pedido RODILLOS ECONÓMICOS para manipulación de cargas aisladas, de -20°C hasta $+60^{\circ}\text{C}$ en medios normales o corrosivos (*).

Rodillo traccionado tipo... C20E8PL

POLEA DE NYLON 20 dientes – Paso 8mm

para correa dentada POLY CHAIN GT ® anchura 12 mm



Tipos / Ø de tubo / rodillo básico

Tipo de rodillo traccionado	Base: página	Dxe	Cabezal
NC 20 E8 PL Código 45	N : 24	50x2 - 60x2 - 50x1,5 inox	Acero
VNC 20 E8 PL Código 44	VN : 25	50x2 - 60x2 - 50x1,5 inox 50x2,8 PVC - 63x4,7 PVC	Plástico
VBAC 20 E8 PL Código 44	VBA : 31	50x2 - 60x2 - 50x1,5 inox 50x2,8 PVC - 63x4,7 PVC	Plástico

DESCRIPCION-USO: – 20°C hasta +60°C

Rodillos equipados en estándar con rodamientos, protección, eje, como los rodillos básicos correspondientes, y ejecución de eje como se indica arriba. Otras propuestas y 6202 2RS de Ac. Inox. Bajo pedido RODILLOS ECONÓMICOS – LIMPIOS – SILENCIOSOS – SIN MANTENIMIENTO. Su uso es ideal en medio agroalimentario: VBAC 20 E8 PL.

Carga máxima (kg) / N° de rodillos traccionados

N°/Rodillos	USO	
	CONTINUO	DISCONTINUO
25	1000	520
30	800	400
35	580	300
40	450	225
45	340	175
50	250	125

LARGO DE CORREAS EN STOCK

DISTANCIA ENTRE EJES DE LOS RODILLOS

288	64 -0 -0,3
352	96 -0 -0,3
416	128 -0 -0,3

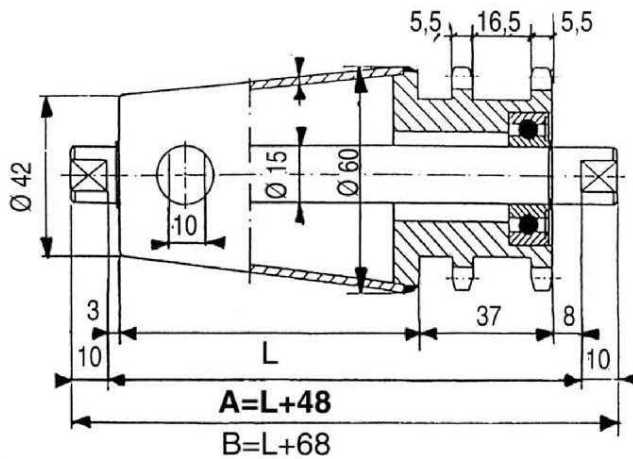
Otras longitudes posibles bajo pedido:
456 – 480 – 544 – 608- 640 – 720...

Cónico traccionado tipo NKC...

PIÑÓN 13 dientes – Paso 12,7 (cadena ISO 08B1)

de acero F114: Ø primitivo 53,06 - Ø en cadena: 65

TIPO NKC 13 D7 Código 48



Tubo: rodillo básico tipo NK 35, página 21

Eje: Ø 15 y rodamientos 6202Z

Piñón: soldadura no nivelada

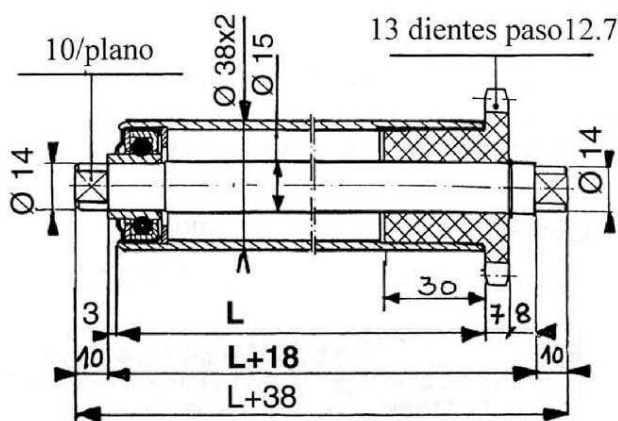
Bajo pedido: Tubo de Ac. inox– ZZ, RS, 2RS o 6202 2RS Ac. Inox
Otros pasos o número de dientes o piezas en bruto laminadas/soldadas página 21

UTILIZACION: cargas aisladas medias en curvas con radio medio de curvatura $R_m = 2,83 \times L$ (con tubo Ø 60 x Ø 42)

NOTA: el rodillo anterior se puede equipar bajo pedido con el sistema de tracción por fricción del rodillo de fricción tipo NFA 13D7, página 41

Rodillo traccionado de fricción tipo GFA

PIÑÓN 13 dientes – Paso 12,7 de « acetal » (cadena ISO 08B1)



DESCRIPCION:

Rodillo básico tipo G 35 (página.20)
Piñón de acetal, con roce sobre el eje de Ø 15 y en la superficie del tubo

UTILIZACION:

Transportador con acumulación de cargas ligeras - $V = 6\text{m/mn}$

Materiales / Revestimientos: página 8 - 9

Cargas máximas admisibles Kg/ Peso (Kg)

L	100	200	300	400	500	600	700	800	900	1000	1100	1200	1300	1400	1500
C/kg	25	25	25	25	20	20	20	15	15	15	15	10	10	10	10
Peso	0,48	0,79	1,10	1,43	1,75	2,06	2,39	2,70	3,02	3,34	3,66	3,97	4,29	4,60	4,93

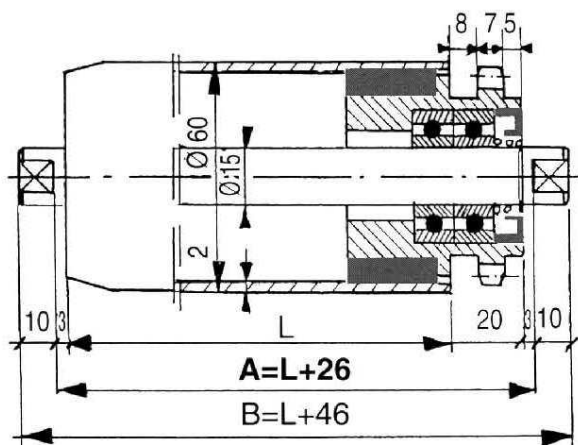
Rodillo traccionado tipo ... NFA

Piñón 13 dientes – Paso 12,7 (Cadena ISO 08B1)

de acero F114: Ø primitivo 53,06 - Ø en cadena: 65

Código 45

PIÑÓN SIMPLE TIPO NFA 13 S 7



Tubo: Ø 60x2 – Eje: Ø 15

Rodillo básico tipo N35: página 24

Piñón equipado con 2 rodamientos 6202 y un deflector de plástico + muelle.

Anillo de fricción de material « termoduro » (no plástico), conductor de electricidad estática, de bajo coeficiente de rodadura (desgaste muy bajo). La fricción se produce cuando se acumulan cargas (o se paran). El esfuerzo residual de empuje es proporcional al peso de las cargas acumuladas: alrededor del 6% de las mismas.

La velocidad de deslizamiento debe estar entre 6 y 18 mm.

Las cargas deben estar uniformemente repartidas en el rodillo para un accionamiento satisfactorio.

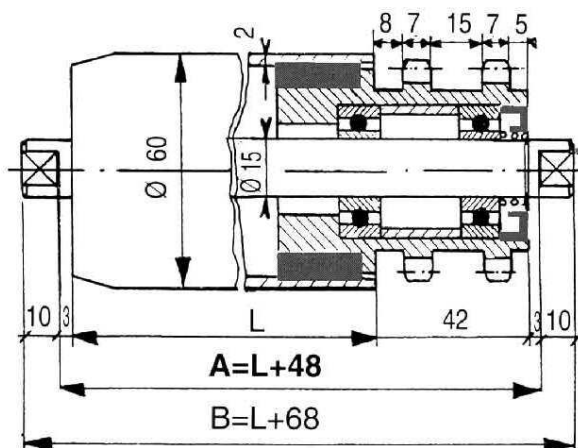
UTILIZACION:

Usar preferentemente el tipo NFA 13S7 (accionamiento tangencial).

El tipo NFA 13 D7 se reserva para las cargas ligeras y para los rodillos cónicos para acumulación en las curvas (ver tipo NKC, página 40). Estos rodillos se usan mucho en el sector del automóvil para el transporte de piezas a la salida de las máquinas de fabricación, o de los subconjuntos en fase de montaje.

Código 45

PIÑÓN DOBLE TIPO NFA 13 D 7



Indicaciones de cargas máximas admisibles (kg)

L	200	300	400	500	600	700	800
NFA 13 S7	80	80	80	70	60	55	50
NFA 13 D7	50	50	50	45	40	35	30

ESTUDIO/ CONSEJO

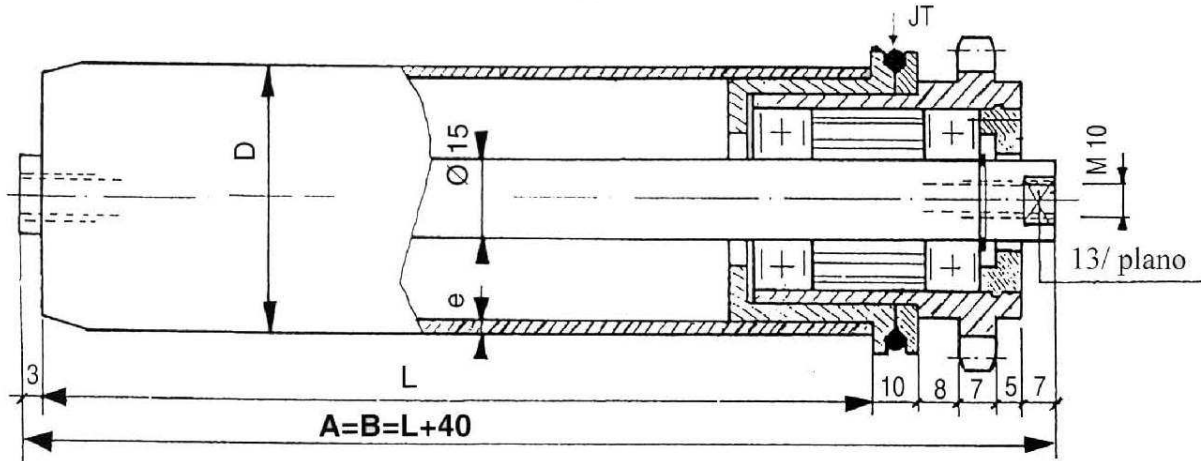
Cuando nos haga una consulta, facilítenos el máximo de datos: naturaleza, dimensiones y peso del producto, velocidad de deslizamiento, medio ...

Rodillo traccionado de fricción

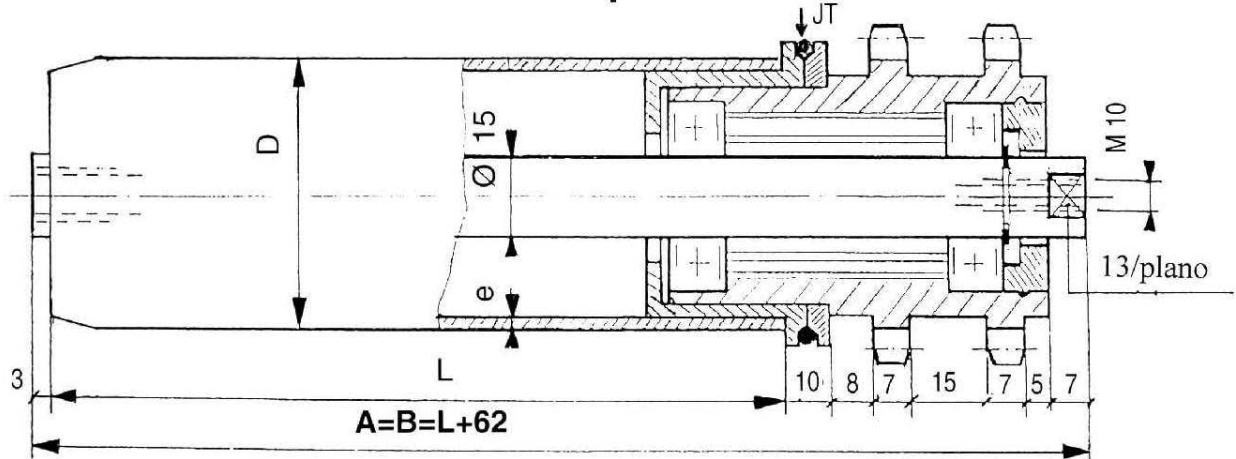
PIÑÓN DE NYLON 14 dientes – Paso 12,7 (Cadena ISO 08B1)

Ø primitivo 57,07 - Ø en cadena: 69

PIÑÓN SIMPLE: tipo... FM 14 S7 PL



PIÑÓN DOBLE: tipo... FM 14 D7 PL



Tipos / Ø de tubo / rodillo básico

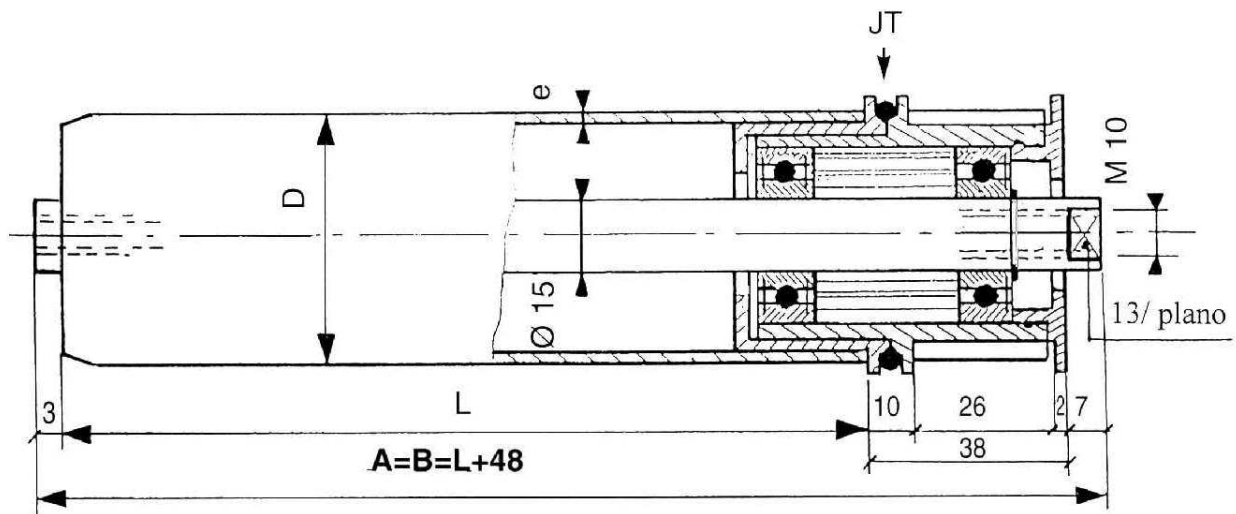
Tipo de rodillo traccionado	Base: página	Dxe	Cabezal
NFM 14 S7 PL o NFM 14D7 PL Código 45	N : 24	50x2 - 60x2 - 50x1,5 inox	Acero
VNFM 14 S7 PL o VNFM 14 D7 PL Código 44	VN : 25	50x2 - 60x2 - 50x1,5 inox* 50x2,8 PVC* - 63x4,7 PVC*	Plástico*
VBAFM 14 S7 PL o VBAFM 14 D7 PL Código 44	VBA : 31	50x2 - 60x2 - 50x1,5 inox* 50x2,8 PVC* - 63x4,7 PVC*	Plástico*

DESCRIPCION-USO: Rodillos equipados en estándar con rodamientos, protección, eje, como los rodillos básicos correspondientes, con la ejecución de eje como se indica arriba. Otras propuestas y 6202 2RS de Ac. Inox. Bajo pedido. RODILLOS ECONÓMICOS para manipulación y acumulación de cargas aisladas. Protección de la zona de fricción (estanqueidad) por junta tórica JT bajo pedido -20°C < T° < +60°C

Rodillo traccionado de fricción tipo... FM 20 E8 PL

POLEA DE NYLON 20 dientes – Paso 8 mm

PARA CORREA DENTADA POLY CHAIN GT ® anchura 12 mm - Ø primitivo 50,93



Tipos / Ø de tubo / rodillo básico

Tipo de rodillo traccionado	Base: página	Dxe	Cabezal
NFM 20 E8 PL Código 45	N : 24	50x2 - 60x2 - 50x1,5 inox	Acero
VNFM 20 E8 PL Código 44	VN : 25	50x2 - 60x2 - 50x1,5 inox* 50x2,8 PVC - 63x4,7 PVC*	Plástico*
VBAFM 20 E8 PL Código 44	VBA : 31	50x2 - 60x2 - 50x1,5 inox* 50x2,8 PVC - 63x4,7 PVC*	Plástico*

DESCRIPCION-USO: - 20°C hasta + 60°C

Rodillos equipados en estándar con rodamientos, protección, eje, como los rodillos básicos correspondientes, y ejecución de eje como se indica arriba. Otras propuestas y 6202 2RS de Ac. Inox

Bajo pedido. RODILLOS ECONÓMICOS – LIMPIOS – SILENCIOSOS – SIN MANTENIMIENTO.

Su uso es ideal en medio agroalimentario. Bajo pedido: protección de la fricción por junta tórica JT.

Carga máxima (kg) / Nº de rodillos traccionados

Nº/Rodillos	USO	
	CONTINUO	Discontinuo
25	1000	520
30	800	400
35	580	300
40	450	225
45	340	175
50	250	125

Longitud de correas EN STOCK / DISTANCIA ENTRE EJES DE LOS RODILLOS

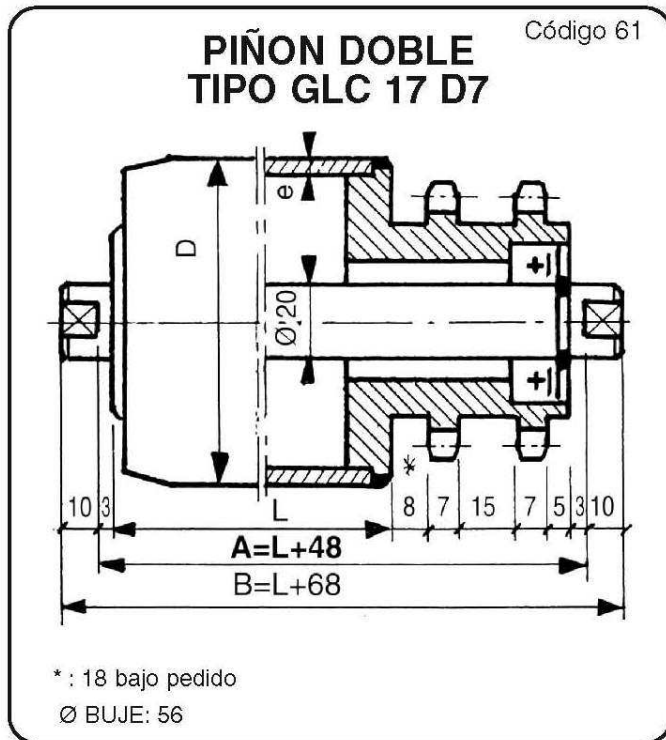
288	64 ⁻⁰ -0,3
352	96 ⁻⁰ -0,3
416	128 ⁻⁰ -0,3

Otras longitudes posibles bajo pedido
456- 480 – 544 – 608 – 640 – 720...

Rodillo traccionado tipo GLC ...

Piñón 17 dientes – Paso 12,7 (Cadena 08B1)

DE ACERO F114; Ø primitivo: 69,11 ; Ø en cadena: 81



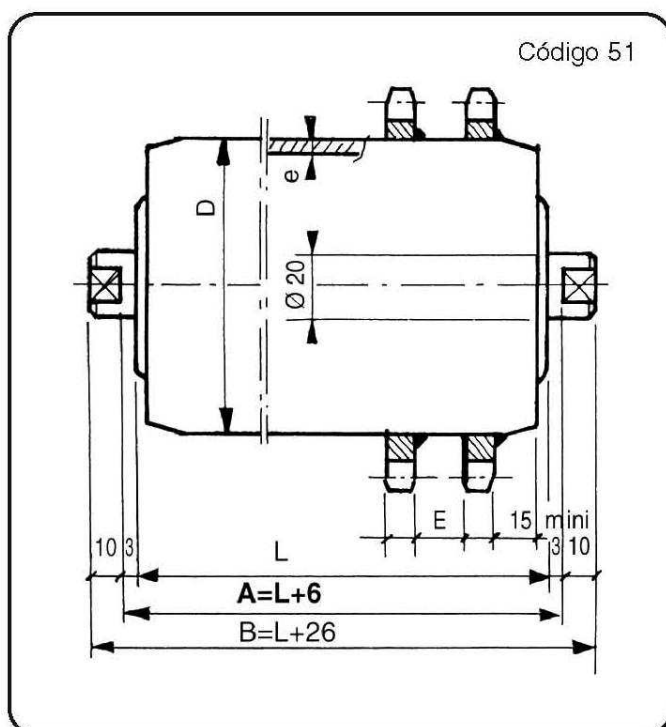
COMBINACIONES TUBOS / EJES		
d	Dxe	
diam.20	70x2,9	89x3,2

Rodillo de base tipo GL47: p. 27
Soldadura del piñón no nivelada.
Piñón que lleva un rodamiento 6204 Z en estándar y un cabezal de acero equipado de un rodamiento 6204Z en estándar.
Protección ZZ, RS, 2RS bajo pedido.
- 20°C < T° < + 100°C
L. mínima: 100; L. máxima: 3400

Rodillo traccionado tipo GLC ...

DISCO 23 dientes – Paso 12,7 (cadena 08B1)

Paso 15,875 (cadena 10B1)



COMBINACIONES TUBOS / EJES/ DISCOS		
d	Dxe	
diam.20	70x2,9	89x3,2
Discos	paso 12,7	paso 15,875
E	15**	18**

** Otros bajo pedido

Rodillo de base tipo GL 47:
página 27

Rodillo traccionado tipo GLC ...

PIÑÓN 13 ó 15 dientes – Paso 15,875 (Cadena ISO 10B1) de acero F114

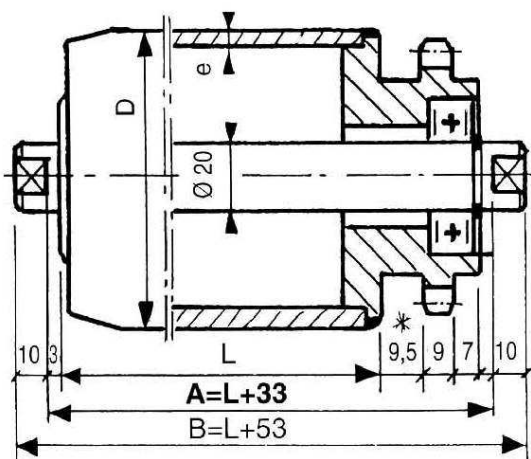
13 dientes: primitivo: \varnothing 66,34 - \varnothing en cadena: 80 - 15 dientes: primitivo: \varnothing 76,34 - \varnothing en cadena: 90

PIÑÓN SIMPLE

Código 41

13 dientes: tipo GLC 13 S 11

15 dientes: tipo GLC 15 S11



\varnothing muayu: 50 (13 dientes) ; 60 (15 dientes)

* 19.5 bajo pedido

COMBINACIONES TUBOS / EJES

d	Dxe	
diam.20	70x2,9	89x3,2

Rodillo de base tipo GL 47: página 27

Soldadura del piñón no nivelada.

Piñón que lleva un rodamiento 6004 Z (13 dientes) o un rodamiento 6204 Z (15 dientes) y un cabezal de acero equipado de un de un rodamiento 6204Z en estándar.

Protección ZZ, RS, 2RS bajo pedido.

-20°C < T° < + 100°C

Longitud L: mínima 100

máxima 3400

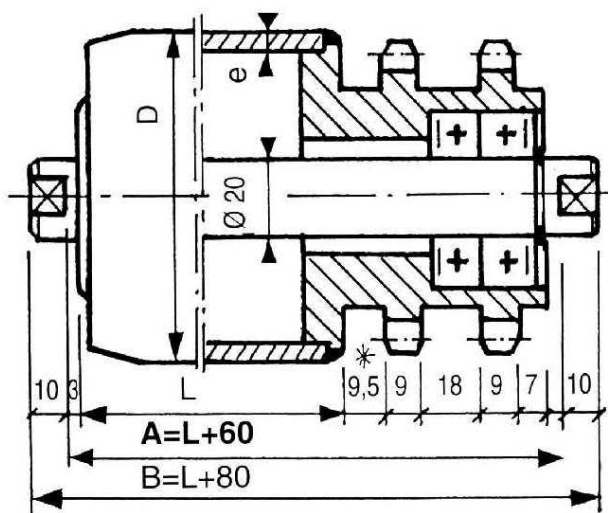
Posibilidad de tubos de grosor 5 mm de grosor y eje reforzado (\varnothing 25, \varnothing 30) entre rodamientos.

PIÑÓN DOBLE

Código 61

13 dientes: tipo GLC 13 D 11

15 dientes: tipo GLC 15 D 11



\varnothing muayu: 50 (13 dientes) ; 60 (15 dientes)

* 19.5 bajo pedido

COMBINACIONES TUBOS / EJES

d	Dxe	
diam.20	70x2,9	89x3,2

Rodillo de base GL 47, página 27

Soldadura del piñón no nivelada.

Piñón que lleva 2 rodamientos 6004 Z (13 dientes) o 2 rodamientos 6204 Z (15 dientes) y un cabezal de acero equipado de un rodamiento 6204Z en estándar.

Protección ZZ, RS, 2RS bajo pedido.

- 20°C < T° < + 100°C

Longitud L: mínima 100

máxima 3400

Posibilidad de tubos de 5 mm de grosor y eje reforzado (\varnothing 25, \varnothing 30) entre rodamientos.

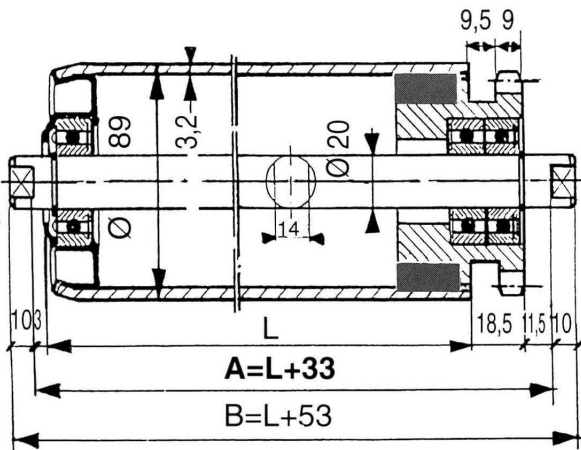
Rodillo traccionado de fricción tipo GLFA

PIÑÓN 15 dientes – Paso 15,875 (Cadena ISO 10B1)

de acero F114; primitivo: Ø 76,34 - Ø en cadena: 90

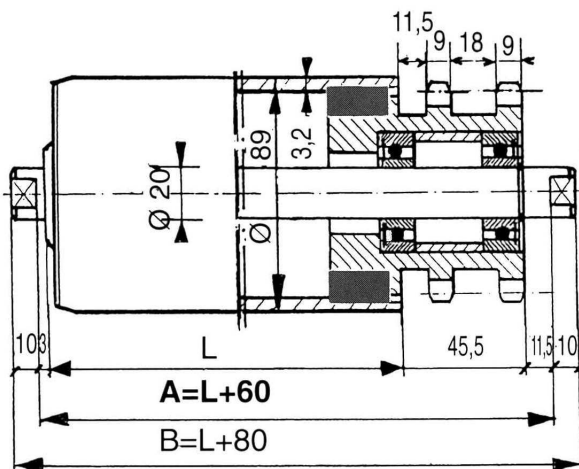
PIÑÓN SIMPLE TIPO GLFA 15 S 11

Código 41



PIÑÓN DOBLE TIPO GLC 15 D 11

Código 61



Tubo: 89 x 3,2 – Eje: Ø 20

Rodillo básico tipo GL47 : página 27.

Piñón equipado con 2 rodamientos 6204 Z. Anillo de fricción de material « termoduro » (no plástico), conductor de electricidad estática, de bajo coeficiente de rozamiento (desgaste muy bajo).

La fricción se produce cuando se acumulan cargas (o se paran). El esfuerzo residual de empuje es proporcional al peso de las cargas acumuladas: alrededor del 6% de las mismas.

La velocidad de deslizamiento debe estar entre 6 y 18 mm.

Las cargas deben estar uniformemente repartidas en el rodillo para un accionamiento satisfactorio

UTILIZACION:

Usar preferentemente el tipo GLFA 15 S11 (accionamiento tangencial).

El tipo GLFA 15 D11 se reserva para las cargas más ligeras (ver tabla de cargas).

Acumulación de cargas paletizadas.

Indicaciones de cargas máximas admisibles (kg)

L	500	700	900	1100	1300	1500
GLFA 15 S11	200	180	150	120	100	80
GLFA 15 D11	140	100	75	60	50	40

Posibilidad de cargas más pesadas para los rodillos con $L > 800$, montados sobre eje Ø 25; tipo SLFA ... (código 62)

Indicaciones de cargas máximas admisibles (kg)

L	500	700	900	1100	1300	1500
SLFA 15 S11	220	220	220	200	180	160
SLFA 15 D11	200	200	180	150	120	100

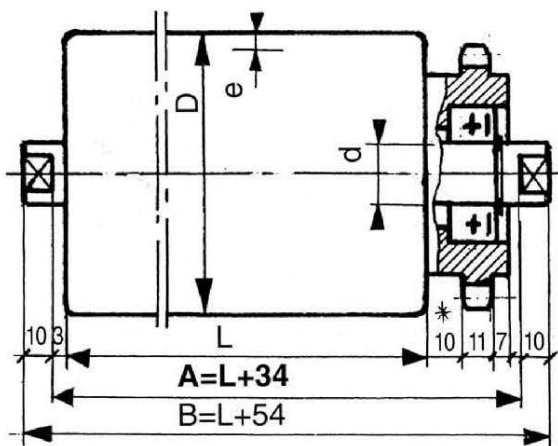
Rodillo traccionado súper pesado tipo SLC ...

PIÑÓN 17 dientes – Paso 19,05 (Cadena ISO 12B1)

de acero F114 - Ø primitivo: 112,5 - Ø en cadena: 130

PIÑÓN SIMPLE Tipo SLC 17 S 13

Código 62



Ø muayu: 85

* 20 bajo pedido

COMBINACIONES TUBOS / EJES

d	Dxe	
	133x4	159x4
diám.25	X	X
diám.30	X	X

Ver rodillo básico tipo SL 62: página 28
Cabezales de chapa metálica grosor 4 mm.
Soldados.

Rodamientos en estándar:

6305 Z (Ø 25)

6206 Z (Ø 30)

Soldaduras no niveladas.

- 20°C < T° < + 100°C

Bajo pedido :

D x e diferentes

Grosor tubo > 6 – eje > 35

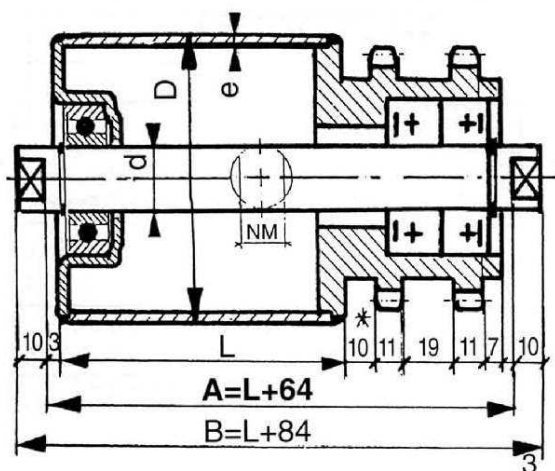
Paso y nº de dientes diferentes

Cabezales pesados

Protecciones: ZZ, RS, 2RS

PIÑÓN DOBLE Tipo SLC 17 D 13

Código 62



Ø muayu: 85

* 20 bajo pedido

COMBINACIONES TUBOS / EJES

d	Dxe	
	133x4	159x4
diam.25	X	X
diam.30	X	X

Ver rodillo básico tipo SL 62, página 28
Cabezales de chapa grosor 4 mm. Soldados.

Rodamientos en estándar:

6305 Z (Ø 25)

6206 Z (Ø 30)

Soldaduras no niveladas.

- 20°C < T° < + 100°C

bajo pedido :

(ver arriba SLC 17 S13)

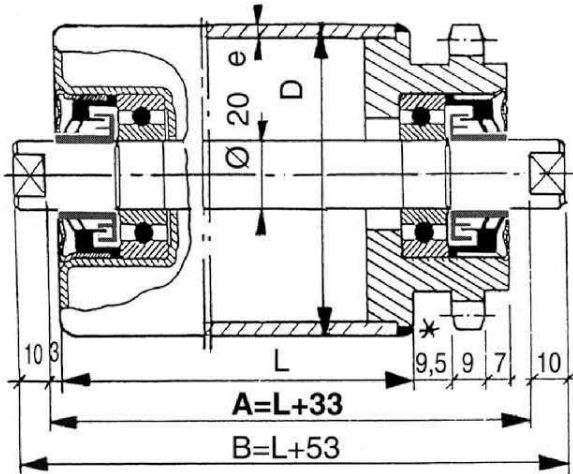
Rodillo traccionado tipo LMC

PIÑÓN 15 dientes – Paso 15,875 (Cadena ISO 10B1)

de acero F114; Ø primitivo: 76,34 ; Ø en cadena: 90

PIÑÓN SIMPLE TIPO LMC 15 S11

Código 63



Ø muayu: 60

* 19,5 bajo pedido

COMBINACIONES TUBOS / EJES

d	Dxe	
	133x4	89X3,2
diám.20	X	X
diám.25	X	X

EQUIPAMIENTO

d	Cabezal	Piñón
	Rodt.	Rodt.
diám.20	Prensado 6204	Soldado 6004
diám.25	Soldado 6205	Soldado 6005

Soldaduras no niveladas.

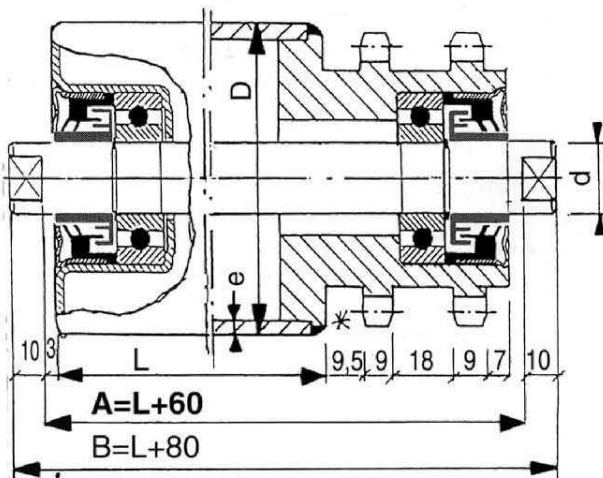
- 20°C < T° < + 80°C

Manipulación de cargas aisladas medianas en ambiente polvoriento y húmedo

Ver rodillos básicos tipo LM, página 33

PIÑÓN DOBLE TIPO LMC 15 D 11

Código 63



Ø muayu: 60

* 19,5 bajo pedido

COMBINACIONES TUBOS / EJES

d	Dxe	
	70x2,9	89x3,2
diám.20	X	X
diám.25	X	X

EQUIPAMIENTO

d	Cabezal	Piñón
	Rodt.	Rodt.
diám.20	Prensado 6204	Soldado 6204
diám.25	Soldado 6205	Soldado 6205

Soldaduras no niveladas.

- 20°C < T° < + 80°C

Manipulación de cargas aisladas medianas en ambiente polvoriento y húmedo.

Ver rodillos básicos tipo LM, página 33

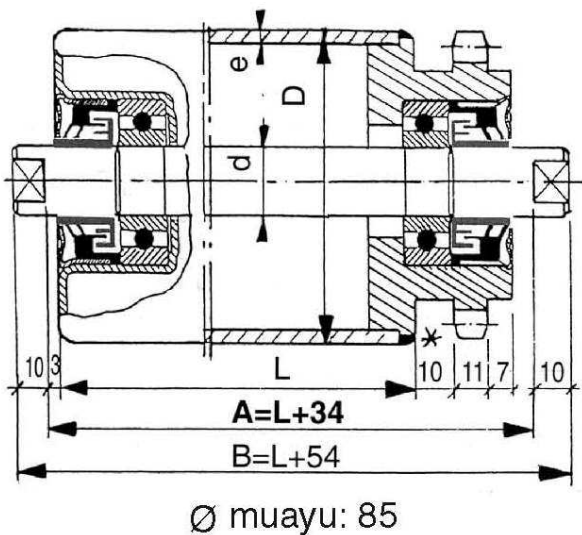
Rodillo traccionado tipo LMC

PIÑÓN 17 dientes – Paso 19,05 (Cadena ISO 12B1)

de acero F114; Ø primitivo: 112,5 - Ø en cadena: 130

PIÑÓN SIMPLE TIPO LMC 17 S 13

Código 63



* 20 bajo pedido

COMBINACIONES TUBOS / EJES

d	Dxe	
	133x4	159x4
diam.25	X	X
diam.30	X	X
Cabezal	Prensado	Soldado
Piñón	Soldado	Soldado

Rodamientos:
6305 (Ø 25) – 6206 (Ø 30)

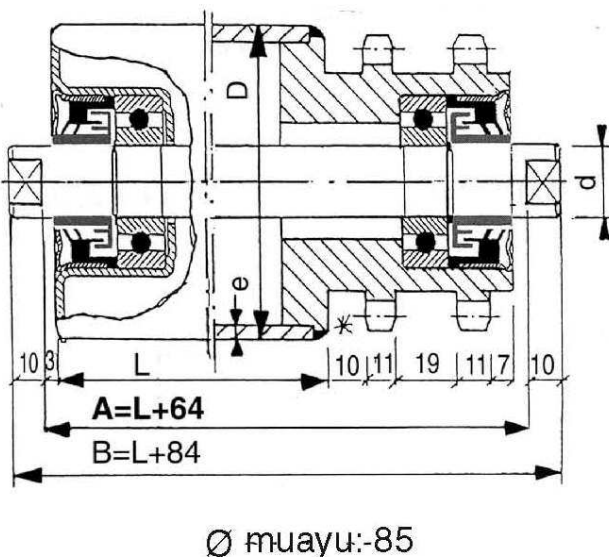
Soldaduras no niveladas.
- 20°C < T° < + 80°C

Manipulación de cargas aisladas medianas
en ambiente polvoriento y húmedo.

Ver rodillos básicos tipo LM, página 33

PIÑÓN DOBLE TIPO LMC 17 D 13

Código 63



* 20 bajo pedido

COMBINACIONES TUBOS / EJES

d	Dxe	
	133x4	159x4
diam.25	X	X
diam.30	X	X
Cabezal	Prensado	Soldado
Piñón	Soldado	Soldado

Rodamientos:
6305 (Ø 25) – 6206 (Ø 30)

Soldaduras no niveladas.
- 20°C < T° < + 80°C

Manipulación de cargas aisladas pesadas
en ambiente polvoriento y húmedo.

Ver rodillos básicos tipo LM, página 33

